

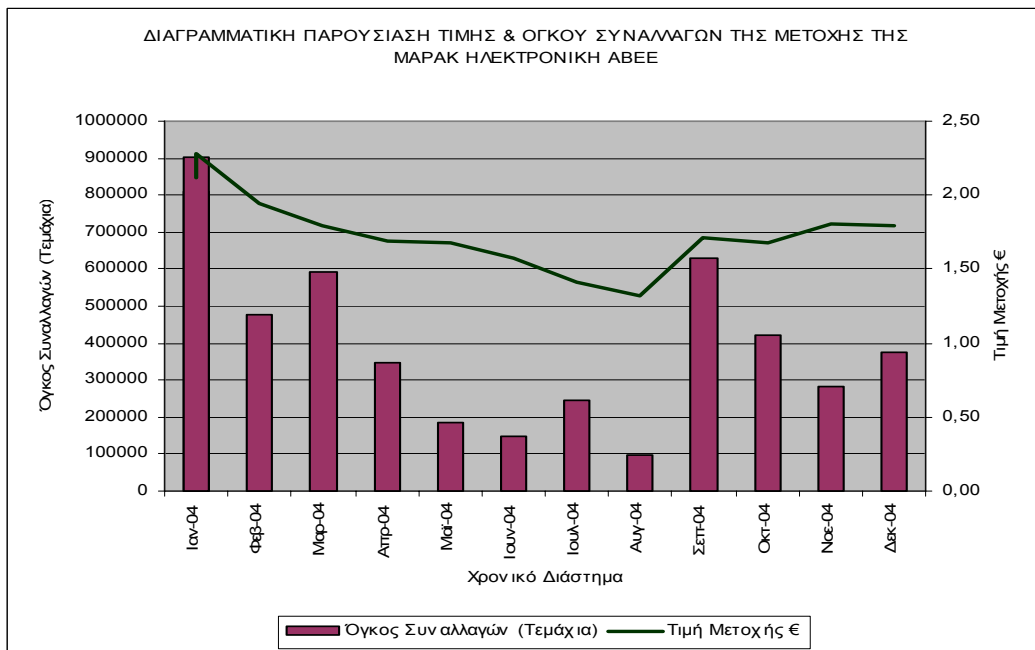
5 ΧΡΗΜΑΤΙΣΤΗΡΙΑΚΑ ΣΤΟΙΧΕΙΑ ΜΕΤΟΧΗΣ

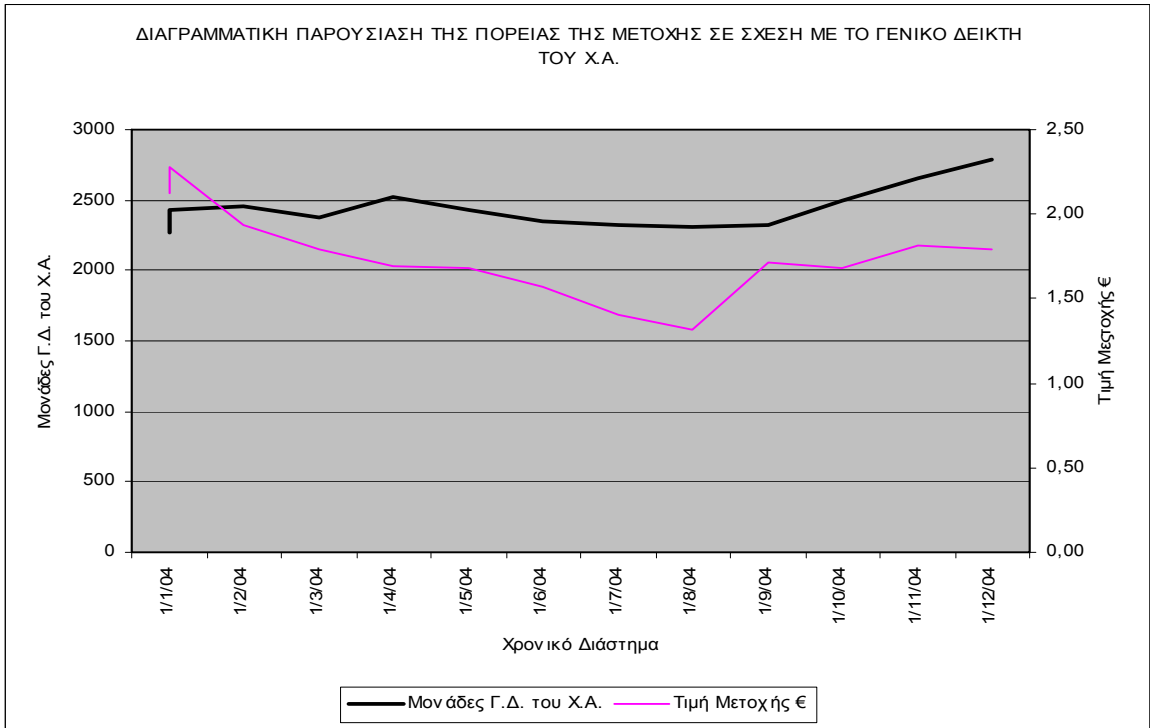
Οι μετοχές της εταιρίας ξεκίνησαν να διαπραγματεύονται στην Παράλληλη Αγορά του Χρηματιστηρίου Αξιών στις 14.10.2003 και είναι ελεύθερα διαπραγματεύσιμες.

Η πορεία της ελληνικής χρηματιστηριακής αγοράς κατά τη διάρκεια του 2004 ήταν ανοδική με τον Γενικό δείκτη τιμών να σημειώνει άνοδο της τάξης του +23,09%. Κατά το διάστημα αυτό, η τιμή της μετοχής της Εταιρίας δεν ακολούθησε την τάση της αγοράς και σημείωσε απώλειες της τάξης του -14,29%. Οι απώλειες αυτές όμως περιορίζονται στο -9,047% αν λάβει κανείς υπόψη του το μέρισμα το οποίο δόθηκε στους μετόχους την 01/07/2004 ύψους 0,11 ευρώ.

Ειδικότερα, η μετοχή της εταιρίας έκλεισε στο τέλος του έτους του 2004 στα 1,80 ευρώ ενώ η αξία των συναλλαγών ανήλθε συνολικά σε 4.697.040 ευρώ. Η ετήσια εμπορευσιμότητα σε σταθερό, καθ' όλη τη διάρκεια του έτους, αριθμό 8,170,000 μετοχών διαμορφώθηκε στο 57,49%, ενώ η μέση ημερήσια εμπορευσιμότητα στο 0,23%.

Για το 2004 η ανώτατη τιμή € 2,28 σημειώθηκε στην πρώτη συνεδρίαση του έτους 02.01.2004 και η κατώτατη τιμή € 1,28 σημειώθηκε στις 18.08.2004. Η μέση τιμή για το σύνολο του 2004 διαμορφώθηκε στα 1,72€.





Χρονικό Διάστημα	Τιμή Μετοχής €	Όγκος Συναλλαγών
01/01/2004 - 31/01/2004	2,28	902.430
01/02/2004 - 29/02/2004	1,94	476.810
01/03/2004 - 31/03/2004	1,79	591.590
01/04/2004 - 30/04/2004	1,69	345.910
01/05/2004 - 31/05/2004	1,68	185.440
01/06/2004 - 30/06/2004	1,57	148.850
01/07/2004 - 31/07/2004	1,41	244.870
01/08/2004 - 31/08/2004	1,32	95.410
01/09/2004 - 30/09/2004	1,71	629.330
01/10/2004 - 31/10/2004	1,68	419.240
01/11/2004 - 30/11/2004	1,81	281.530
01/12/2004 - 31/12/2004	1,79	375.630
		Σύνολο: 4.697.040